

緊急実態調査へのお礼とご報告

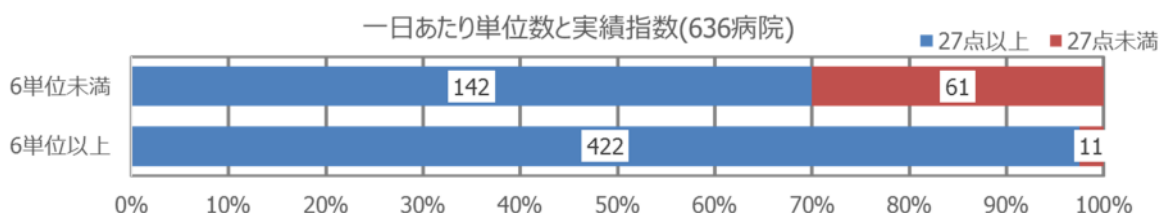
会員病院の皆様へ

平素は、回復期リハビリテーション病棟協会の活動に格別のご高配を賜り、厚く御礼申し上げます。さて、1月に依頼させていただきました実績指数に関する調査に関して多くの病院からご回答をいただき、誠にありがとうございました。ご協力していただいた 636 病院からの結果は以下の通りです。今後とも回復期リハビリテーション病棟の質の向上と発展のために継続的に取り組んでいただきますよう、お願い申し上げます。

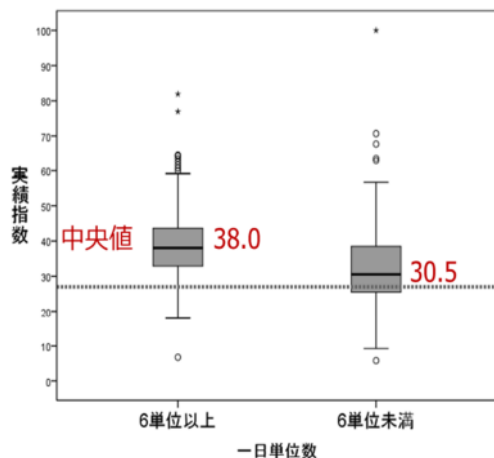
記

実績指数の届出状況（636 病院）

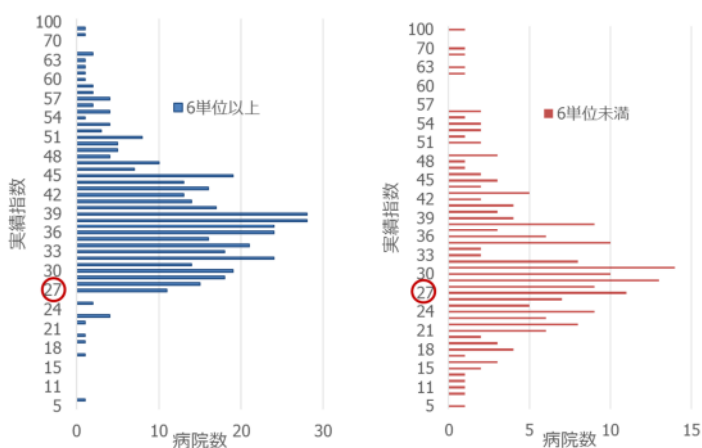
- 除外後 27 点以上は 564/636 病院(88.7%)
- 除外後 27 点未満は 6 単位以上実施の 11/433(2.5%)、6 単位未満実施の 61/203(30.0%)
- 包括の対象となる可能性のある病院は全病院の 11/636(1.7%)



病院毎の実績指数の分布（箱ひげ図）



病院毎の実績指数の分布（ヒストグラム）



2017 年 2 月 吉日

一般社団法人回復期リハビリテーション病棟協会
 保険・調査委員会委員長 宮井 一郎
 会長 園田 茂